

延床面積 73.87㎡(22.34坪)
敷地面積 207.09㎡(62.64坪)

使いやすい水廻り動線の平屋3LDK



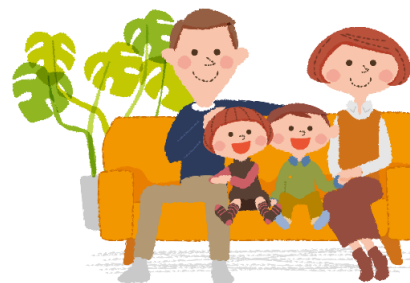
- オール電化
- 食器洗い乾燥機
- 換気暖房乾燥機
- カップボード
- ペアガラス
- シャッター雨戸
- バリアフリー
- LED照明
- エアコン1台
- カーテン(ダブル)
- ワックスフリー床材



イメージパース



耐力面材仕様＝構造強度を高め、地震に強い住まいに。
省令準耐火構造＝火災保険料が安くなる。



- 所在地 阿児町鵜方字金谷
- 建築構造 木造平屋建瓦葺き
- 完成予定年月 令和5年12月完成予定
- 確認申請 トータル確認第T2334-55号
- 売主 華洋ホーム株式会社

華洋ホーム株式会社

お問い合わせ TEL **0599-44-1212**

〒517-0501 三重県志摩市阿児町鵜方1343番地
FAX:0599-44-1201 メール:info@kayouhome.jp

宅地建物取引免許 三重県知事(3)3229号 (公社)三重県宅地建物取引業協会会員 東海不動産公正取引協議会加盟
建設業許可 三重県知事許可(般-3)17412号 華洋ホーム建築設計事務所 三重県知事登録(1)第2464号



ホームページ

