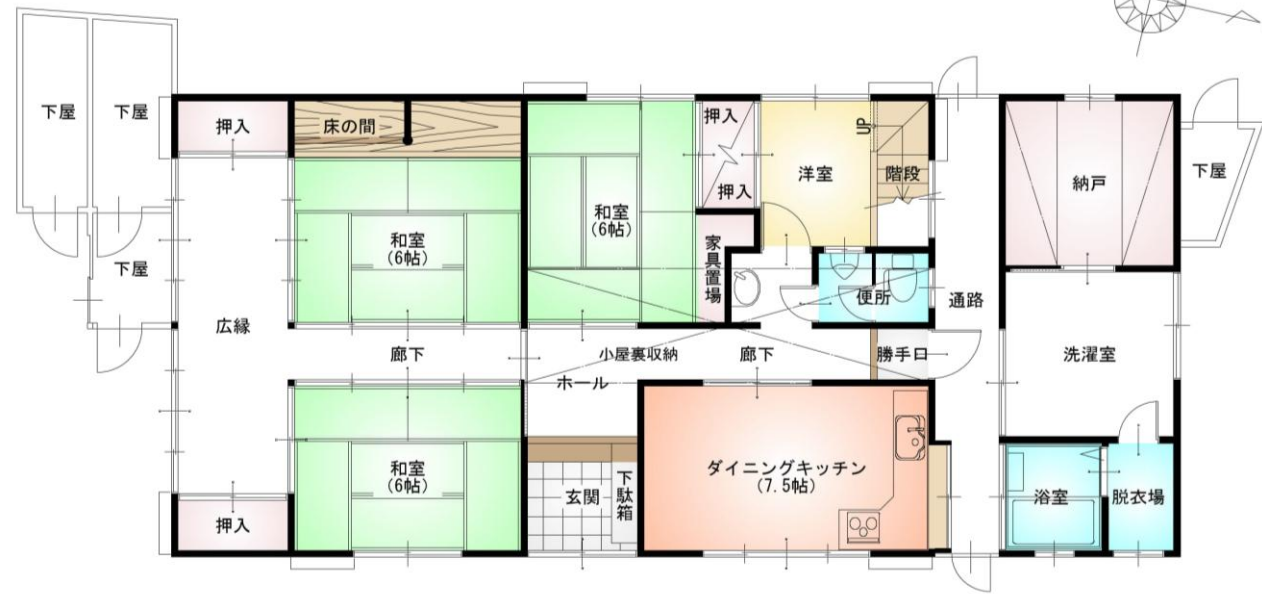
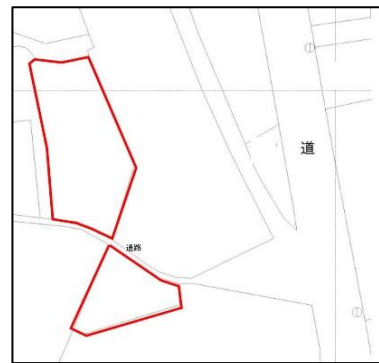


売家

大王町
波切

ご契約済

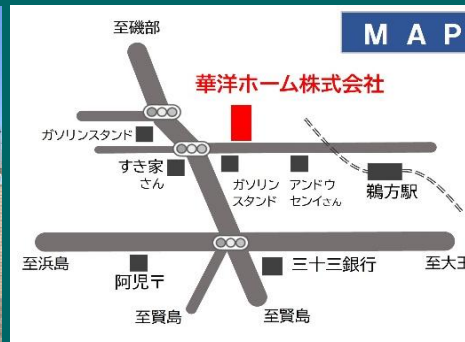
徒歩3分圏内にバス停・銀行・スーパーがあります。海拔約38m。



附属建物有り
種類:物置・浴室
構造:木造亜鉛メッキ鋼板葺平家建
床面積:19.87㎡(6.01坪)
築年月日:昭和53年3月23日

華洋ホーム株式会社

宅地建物取引免許 三重県知事(3)3229号
(公社)三重県宅地建物取引業協会会員 東海不動産公正取引協議会加盟
建設業許可 三重県知事許可(般-3)17412号
華洋ホーム建築設計事務所 三重県知事登録(1)第2464号



お問い合わせは **0599-44-1212**
〒517-0501 三重県志摩市阿児町鷺方1343番地
FAX:0599-44-1201 メール:info@kayouhome.jp

物件種目	売家	物件番号	7-1-4
間取りタイプ	4DK+納戸		
価格	ご契約済		
物件所在地	志摩市大王町波切字砦		
交通	近鉄鷺方駅より三交バス(約16分乗車) 「大王口」下車、徒歩約3分(約260m)		
土地面積	309.65㎡(93.67坪) 計2筆		
建物	構造・規模	木造瓦葺平屋建(附属建物有り)	
	種類	居宅	
	面積	86.12㎡(26.05坪)	
土地権利	所有権	地目	宅地
建ぺい率	60%	容積率	200%
都市計画	都市計画区域内 非線引区域		
用途地域	指定なし		
他の法令上の制限	自然公園法 普通地域		
築年月	昭和53年3月	駐車場	なし
現況	空家	引渡し日	相談
接道状況	南側 通路 幅員約1m ※建築基準法上の道路ではない		
設備	水道:公営 電気:中部電力 ガス:個別プロパンガス 排水:個別浄化槽		
取引態様	仲介		
備考	仲介物件をご購入の際には規定の仲介手数料及びこれに係る消費税を申し受けます。		