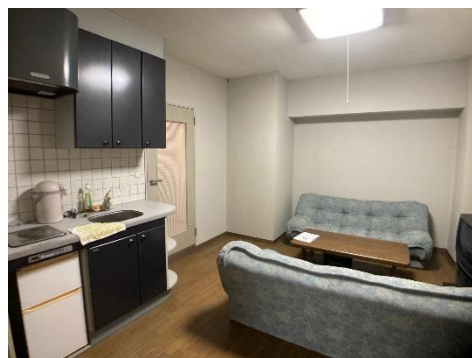


売マンション

大王町
船越

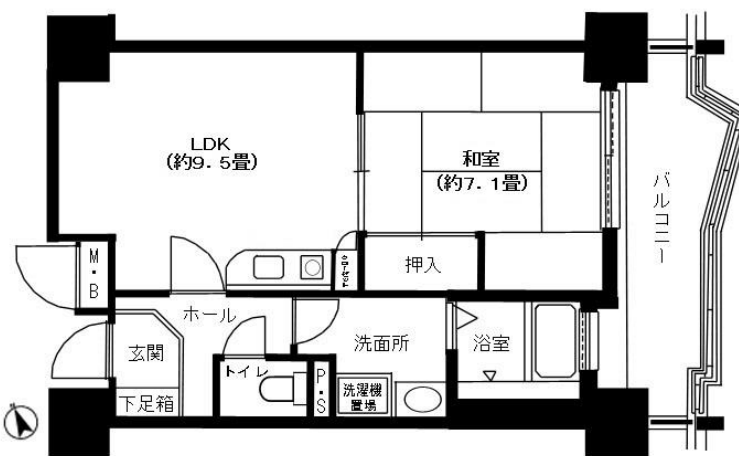
契約済

ロイヤルリゾート伊勢志摩ともやま 10階建て高層階の7階です。
南東側バルコニーより英虞湾が望めます。



・バルコニーからの眺望・

・間取り図・



現状有姿取引です。

物件種目	売マンション	物件番号	5-8-3
間取りタイプ	1LDK		
価格	契約済		

物件所在地	志摩市大王町船越		
交通	近鉄志摩線「鵜方」下車、車約20分(約12km)		
建築階数	7階/10階		
専有面積	40.66㎡ ※登記簿上		
土地	権利形態	所有権	
	面積	1,794.93㎡(542.96坪)	
建物	構造	鉄筋コンクリート造 地上10階建	
	専有面積	(壁芯)42.54㎡(12.86坪)	
	バルコニー	9.23㎡(2.79坪)	
築年月	平成5年2月	駐車場	13台/無料
現況	空室	引渡日	相談
管理	大和ライフネクスト株式会社 全部委託・通勤/日勤		
設備	水道:市営水道 ガス:LPガス集中方式 給湯:ガス給湯器		
	電気:中部電力 排水:集中浄化槽		
取引態様	仲介		
諸費用 (別荘利用の場合)	管理費(不課税)10,840円【月額】 修繕積立金(不課税)4,260円【月額】		
備考	仲介手数料及びこれに係わる消費税を 申し受けます。		

華洋ホーム株式会社

宅地建物取引免許 三重県知事(3)3229号
(公社)三重県宅地建物取引業協会会員 東海不動産公正取引協議会加盟
建設業許可 三重県知事許可(般-3)17412号
華洋ホーム建築設計事務所 三重県知事登録(1)第2464号



お問い合わせは **0599-44-1212**
〒517-0501 三重県志摩市阿児町鵜方1343番地
FAX:0599-44-1201 メール:info@kayouhome.jp

