

売マンション

磯部町の矢

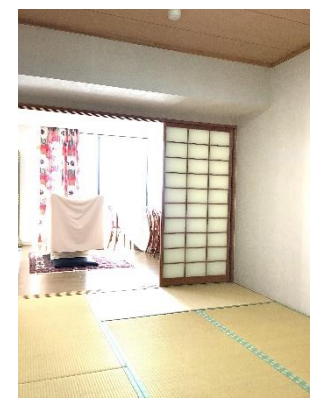
価格

契約済

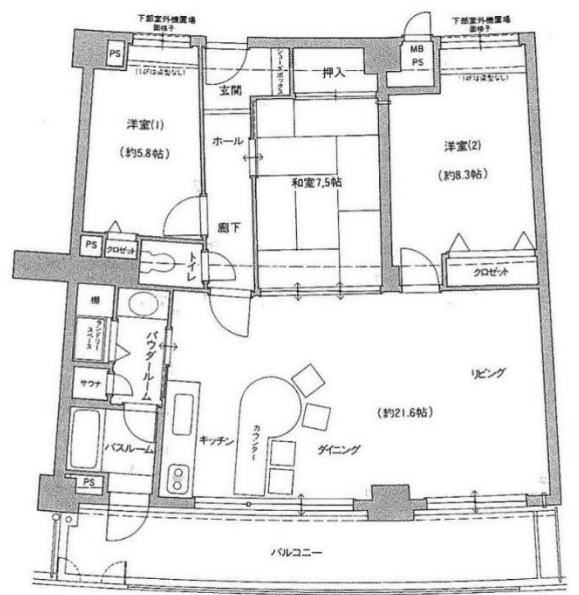
高台に建つリゾートマンション。12階の高層階です。



・外観・



・間取り図・



※室内の家具・家電付(現状有姿)引渡しになります。



物件種目	売マンション	物件番号	5-3-2
間取りタイプ	3LDK		
価格	契約済		

物件所在地	志摩市磯部町の矢		
交通	近鉄志摩線「志摩磯部」または「鵜方」下車、車約10分(約6.5km)		
建築階数	12階/14階		
床面積	89.00㎡		
土地	権利形態	所有権	
	面積	2940.53㎡(889.51坪)	
建物	構造	鉄骨鉄筋コンクリート造地上14階建	
	専有面積	(壁芯)92.80㎡(28.07坪)	
	バルコニー	18.82㎡(5.69坪)	
築年月	平成2年9月	駐車場	無料/35台分
現況	別荘利用	引渡日	相談
管理	大和ライフネクスト株式会社 全部委託・通勤/日勤		
設備	水道:私営水道	ガス:LPガス集中方式	
	電気:中部電力	排水:集中浄化槽	
取引態様	仲介(分かれ)		
諸費用(別荘利用の場合)	管理費(不課税)22,270円【月額】 修繕積立金(不課税)12,320円【月額】 水道基本料(不課税)1,665円【月額】 下水道基本料(不課税)605円【月額】		
備考	仲介手数料及びこれに係わる消費税を申し受けます。		

華洋ホーム株式会社

宅地建物取引免許 三重県知事(3)3229号
 (公社)三重県宅地建物取引業協会会員 東海不動産公正取引協議会加盟
 建設業許可 三重県知事許可(般-3)17412号
 華洋ホーム建築設計事務所 三重県知事登録(1)第2464号



お問い合わせは **0599-44-1212**
 〒517-0501 三重県志摩市阿児町鵜方1343番地
 FAX:0599-44-1201 メール:info@kayouhome.jp

