

売マンション

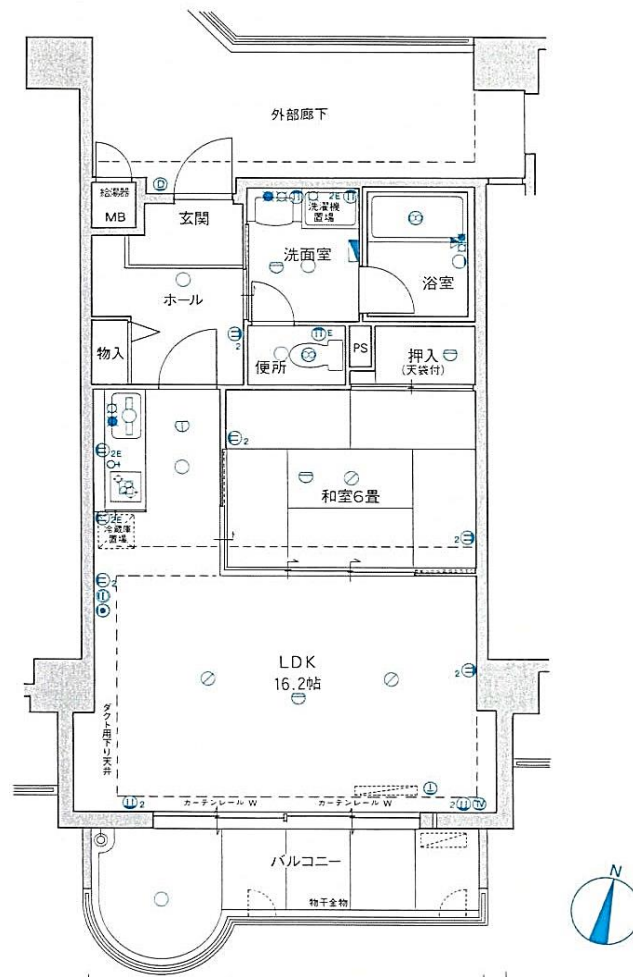
大王町
船越

契約済

伊勢志摩アーバンリゾート I 番館 6階。
太平洋一望できます。



・間取り図・



※ガス給湯器が故障中です。

物件種目	売マンション	物件番号	5-10-2
間取りタイプ	1LDK		
価格	契約済		
物件所在地	志摩市大王町船越		
交通	近鉄志摩線「鵜方駅」下車 車で約20分(約12km)		
建築階数	6階/11階		
床面積	49.75㎡(登記簿上)		
土地	権利形態	所有権	
	面積	1392.94㎡(412.36坪)	
建物	構造	鉄骨鉄筋コンクリート造 地上11階建	
	専有面積	51.87㎡ (15.69坪) ※壁芯	
	バルコニー	8.94㎡ (2.70坪)	
築年月	平成2年6月	駐車場	あり
現況	別荘として利用中	引渡し日	相談
管理	関電コミュニティ株式会社 全部委託・通勤/日勤		
設備	水道:公営水道 電気:中部電力 ガス:LPガス集中方式 排水:集中浄化槽		
取引態様	仲介		
諸費用	管理費(不課税)13,470円【月額】 ※別荘利用の場合 修繕積立金(不課税)5,190円【月額】 水道基本料(不課税)1,562円【月額】		
備考	仲介物件をご購入の際には規定の仲介手数料 及びこれに係る消費税を申し受けます。		

華洋ホーム株式会社

宅地建物取引免許 三重県知事(3)3229号
(公社)三重県宅地建物取引業協会会員 東海不動産公正取引協議会加盟
建設業許可 三重県知事許可(般-3)17412号
華洋ホーム建築設計事務所 三重県知事登録(1)第2464号



お問い合わせは **0599-44-1212**

〒517-0501 三重県志摩市阿児町鵜方1343番地
FAX:0599-44-1201 メール:info@kayouhome.jp

